

Sanitizer per orinatoio e wc

D I M A

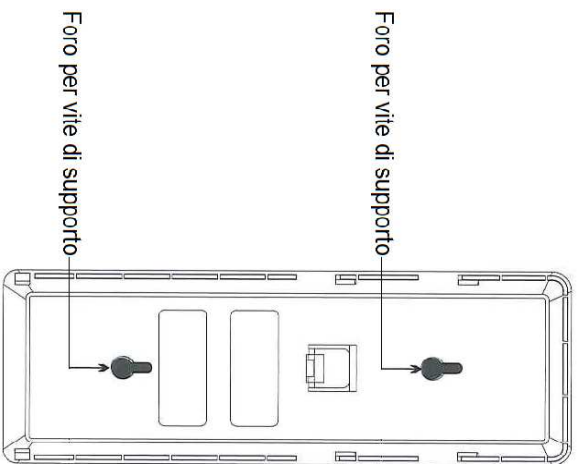
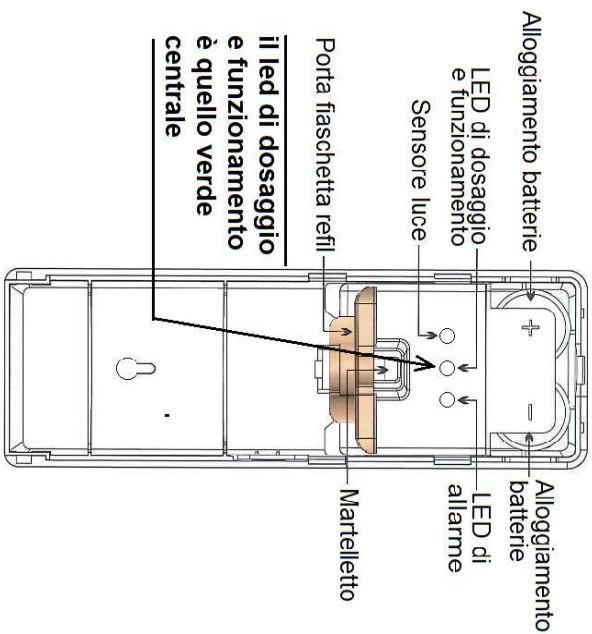


- D** Urinal und WC Reinigungssystem **ES** Bacteriostatico para sanitizaci3n
- F** Systeme de nettoyage pour toilettes et urinoirs.
- NL** Urinoir en toilet schoonmaak systeem.
- I** Sistema di igienizzazione di WC e orinatoio.
- PL** System do utrzymania czystosci w toaletach oraz psuarach.

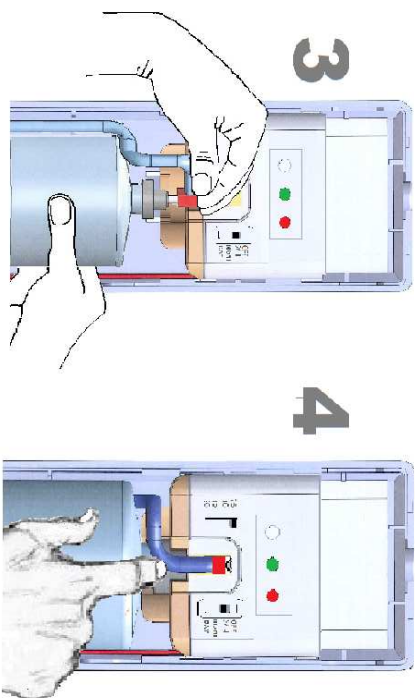
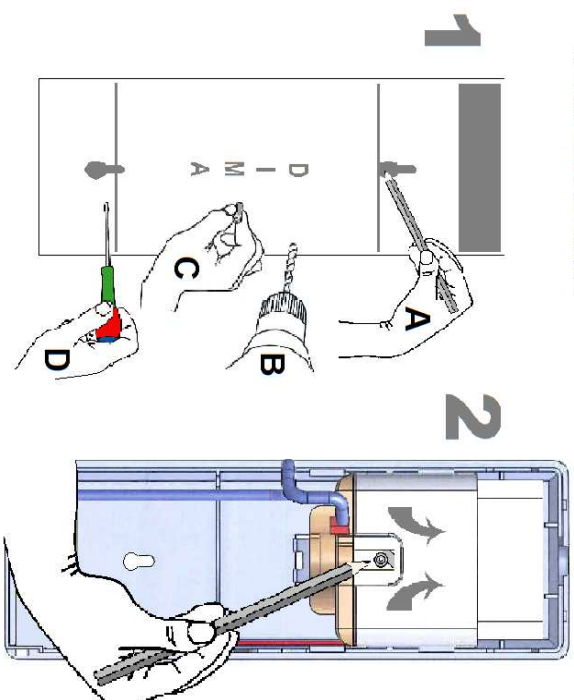
APPARECCHIO SANITIZER ELETTRONICO

Manuale d'uso

● ISTRUZIONE FUNZIONI



● INSTALLAZIONE



ATTENZIONE!
Quando inserite il refill pigiate con decisione la valvola della fiaschetta sino ad inserirla precisa nel suo alloggiamento

1. A) segnare con l'apposita dlima posta sul retro del presente foglio i fori da praticare.

B) praticare i fori con una punta di 6 mm.

C) inserire nei fori i tasselli in dotazione.

D) inserire le viti e di seguito l'apparecchio, stringere le viti fino a circa 3 mm. dal muro per poter far scorrere l'apparecchio fino a fine corsa dell'occhiello e serrare a fondo la vite più bassa.

2. una volta posizionato l'apparecchio alzare con una penna fino a fine corsa il martelletto premi valvola. (**IMPORTANTE** - questa operazione andrà fatta tutte le volte che effettuerete il cambio del refill).

3. applicate l'adattatore al tubetto del refill. **ATTENZIONE** in questa operazione potrebbe uscire qualche goccia di essenza - utilizzate un poco di carta assorbente.

4. **IMPORTANTE** - inserite e premete fino a fine corsa il refill nella sede e verificate che non vi siano perdite.

*** ALLA FINE DI QUESTE OPERAZIONI POTRETE INSERIRE LE BATTERIE E LA PROGRAMMAZIONE. CON ESCLUSIONE DEL PUNTO 1, TUTTE LE ALTRE OPERAZIONI ANDRANNO RIPETUTE OGNI VOLTA CHE EFFETTUERETE IL CAMBIO DEL REFIL.**

● PRECAUZIONI PER L'UTILIZZO

1. Non esporre l'apparecchio a liquido o umidità (l'apparecchio non è impermeabile)

2. Utilizzare solo batterie alcaline

3. In caso di inattività non lasciare mai le batterie

● MONTAGGIO E UTILIZZO APPARECCHIO

1. Inserire 2 batterie alcaline di tipo "D" nel vano

2. Selezionare la funzione e la cadenza temporale

Esempio : 7,5 minuti = 15-17 giorni

10 minuti = 20-23 giorni

15 minuti = 30-35 giorni

30 minuti = 60-70 giorni

3. Selezionare la modalità voluta: - DAY - NIGHT - 24 H

Esempio : 24 H = funzionamento continuo

DAY = funzionamento solo di giorno

NIGHT = funzionamento solo notte

● SPECIFICHE TECNICHE

DIMENSIONI	L86*W83*H238MM
PESO	400g
MATERIALE	ABS
BATTERIE	2pcs "D"- LR20

● PARAMETRI TECNICI

TENSIONE FONTE ELETTRICA	DC3V
CORRENTE STATICA	20uA
CORRENTE DI FUNZIONAMENTO	500mA
POTENZA	1.5W